

# Mitgliedschaftsantrag

Wir begrüßen Sie als neues Mitglied bei Fitness Unlimited XS Claudia Mühlhaus und erfassen Sie mit nachstehenden Daten.



Frau / Herr

Name: \_\_\_\_\_ Geburtsdatum: \_\_\_\_\_

Vorname: \_\_\_\_\_

Straße: \_\_\_\_\_

PLZ/Ort: \_\_\_\_\_

Telefon: \_\_\_\_\_

Mobil: \_\_\_\_\_

E-Mail: \_\_\_\_\_

PA Nr.: \_\_\_\_\_

Die persönlichen Daten wurden geprüft

Ausweis  Reisepass

Sondervereinbarungen:

\_\_\_\_\_  
\_\_\_\_\_  
\_\_\_\_\_

Hiermit melde ich mich bei der Fitness Unlimited XS Claudia Mühlhaus als Mitglied zu folgenden Bedingungen an:

Die Mitgliedschaft beginnt am \_\_\_\_\_  
und wird für die Dauer von 12 Monaten mit einer Kündigungsfrist von 3 Monaten vor Vertragsende abgeschlossen.

Wie sind Sie auf uns aufmerksam geworden?

\_\_\_\_\_  
\_\_\_\_\_

## Fitness



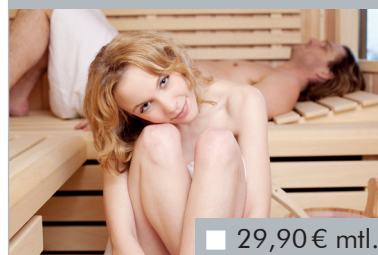
■ 19,90 € mtl.

## Fitness+ Kurse oder Sauna



■ 24,90 € mtl.

## Fitness+ Kurse und Sauna



■ 29,90 € mtl.

## zusätzliche Optionen

Getränkeflat  9,90 € mtl.

Trainerpauschale

Mit dem Trainingsbeginn wird eine jährliche Clubgebühr inkl. der Servicepauschale von 39,90€ einbehalten. Der Mitgliedsbeitrag wird jeweils zum ersten eines Monats per nachfolgender Einzugsermächtigung erhoben und ebenfalls vom angegebenen Konto abgebucht. Bei Jahresvorauszahlung der Beiträge erhalten Sie 15% Rabatt.

Das Mitglied erteilt Fitness Unlimited XS Claudia Mühlhaus, bis auf Widerruf, die Berechtigung den Beitrag per Lastschrift einzuziehen.

Inhaber:

IBAN:

Erfurt, den

BIC:

Unterschrift:

Bei Rücklastschriften erheben wir eine Bearbeitungsgebühr von 10,00€ zzgl. der üblichen Bankbearbeitungsgebühren. Kommt das Mitglied mit mehr als einer Monatsrate schuldhaft in Verzug, wird der Restbetrag bis zum Ende der jeweiligen Laufzeit aus diesem Vertrag fällig.

Der Nutzer

(bei Minderjährigen gesetzl. Vertreter)  
bestätigt mit Unterschrift, dass er/sie  
die Hausordnung anerkannt hat

Der/Die Vertragspartner/in

(bei Minderjährigen gesetzl. Vertreter)  
erkennt mit Unterschrift die Vertragskon-  
ditionen und die ausgehändigten AGB an

Mitarbeiter/in

Fitness Unlimited XS Claudia Mühlhaus

Erfurt, den

Erfurt, den

Erfurt, den